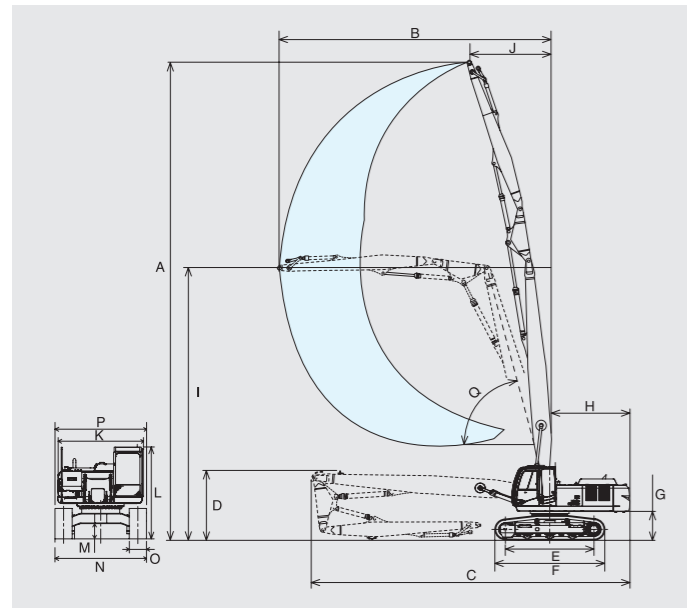


高空拆除机

■ 作业范围图和尺寸图

单位: mm



■ 作业范围和尺寸

单位: mm

型号	ZX250LCK-3 HL	ZX360LCK-3 HL	ZX450LC HL
A* 最大作业高度(斗杆前端)	16,000	21,050	26,200
B 最大作业半径(斗杆前端)	8,730	12,000	14,400
C 运输全长	11,040	14,130	18,620
D* 运输全高(工作装置前端)	2,950	3,020	3,550
E 轮间距	3,845	4,050	4,470
F 履带总长度	4,640	4,950	5,470
G* 配重离地间距	1,090	1,190	1,350
H 后端回转半径	2,940	3,550	3,820
I* 最大作业半径时的高度	9,330	11,960	16,000
J 最大作业高度时的半径	2,980	3,600	5,700
K 上部回转平台总宽度	2,890	2,985	3,610
L* 驾驶室高度	3,140	3,290	3,380
M* 最小离地间距	460	500	738
N 履带总宽度	3,190	3,190	3,490
O 履带板宽度	600	600	600
P 运输总宽度	3,190	3,190	3,750
Q 最小工作角度	77°	75°	75°

(注)上表内的数值为安装基本装备品时的数值
* 不包括履带板凸缘

■ 技术规格

型号	ZX250LCK-3 HL	ZX360LCK-3 HL	ZX450LC HL
前端工作装置	3段式(解体专用)	3段式(S-HL350-E)	3段式(S-HL450)
工作重量(不含附件装置) kg	30,300	41,000	54,500
平均接地比压 kPa(kgf/cm ²)	60(0.61)	76.7(0.78)	93(0.94)
附件装置最大安装重量 kg	2,500	2,500	2,500
发动机			
型号	ISUZU AH-4HK1X	ISUZU AH-6HK1X	ISUZU AA-6WG1TQA
型式	涡轮增压(带中冷器)电控直喷式	涡轮增压(带中冷器)电控直喷式	涡轮增压(带中冷器)电控直喷式
额定功率 kW/min ⁻¹ (PS/rpm)	132/2,000 (180/2,000)	202/1,900 (275/1,900)	235/1,800 (320/1,800)
行程总容积(总排量) L	5.193	7.790	15.681
最大扭矩 N·m(kgf·m/lbf·ft)	673(69/497)	1,080(110/797)	1,275(130/940)
液压装置			
液压泵型式	变量柱塞泵 × 2 齿轮泵 × 1	变量柱塞泵 × 2 齿轮泵 × 1	变量柱塞泵 × 2 齿轮泵 × 1
主溢流阀设定压力 Mpa(kgf/cm ²)	34.3(350)	34.3(350)	30.4(310)
回转液压马达型式	定量柱塞马达 × 1	定量柱塞马达 × 1	定量柱塞马达 × 1
行走液压马达型式	变量柱塞马达 × 2	变量柱塞马达 × 2	变量柱塞马达 × 2
停车制动器型式	机械式	机械式	机械式
油箱容量			
燃油箱容量(柴油) L	500	630	650
液压油箱容量 L	243	180	280
机油更换量 L	23	41	55

(注)单位以国际单位(SI)来表示。()内数值为参考值,以传统的单位来表示。

■ 主要装备品

○基本装备 ●选购件

部位	ZX250LCK-3 HL	ZX360LCK-3 HL	ZX450LC HL
一体式配重	7.9t	10.8t	13.6t
拆除专用强化型铲斗油缸	○	○	○
斗杆	4.9m	6.9m	8.0m
高性能全流量滤清器	○	○	○
铲斗油缸保护装置	○	○	○
6mm回转体底部护罩	○	○	○
尾部平台加强	○	○	○
加强型B型连杆	○	○	○
挡泥板	●	●	●
群部加强护板	●	●	●
附件回转配管	●	●	●
加强型履带机架	○	○	○
加强型履带踏板	○	○	○
9mm行走架底部封板	○	○	○
动臂角度计	○	○	○
动臂角度报警装置	○	○	○
动臂保持阀	○	○	○
单向节流阀	○	○	○
K司机室(带雨刮器玻璃天窗和顶部防护网、驾驶室前窗防护网(包括前下、前上))	○	○	○
回转报警装置	●	●	●
行走报警装置	●	●	●
扬声器	○	○	○
动臂根部安装截止阀	○	○	○
双空气滤清器	○	○	○
电动黄油枪	●	●	●
燃油加油泵	●	●	●
履带储物箱	●	●	●
喷水装置	●	●	●

日立建机(上海)有限公司

Hitachi Construction Machinery (Shanghai) Co., Ltd.

地址: 上海浦东外高桥保税区泰谷路65号

邮编: 200131

网址: <http://www.hitachi-c-m.com/cn>

- 在未经通告的情况下, 产品样本中所记载的内容可能会有所变动。
- 此样本中的部分照片可能与实际销售机器有所差异。
- 此样本中的部分照片仅为展示而拍摄, 为了安全起见, 在离开机器前请务必将工作装置触地。

在使用前, 请务必认真阅读《操作人员手册》并正确操作。



KA-ZH018

中国印刷
11.09/AK/AK.MT3

高空拆除机

高空拆除机

ZAXIS 250LCK ZAXIS 360LCK ZAXIS 450LC

应用产品 · 附件



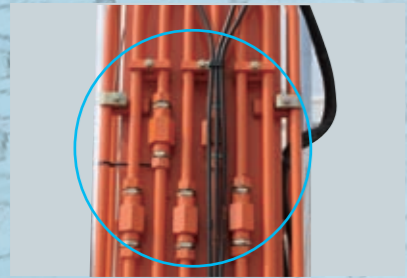
在都市及街道中进行的拆除作业, 由于作业条件的苛刻, 对安全的需求变得日益强烈。日立建机充分利用液压挖掘机的特长, 开发出专用拆除机。注重环保并能高效作业的日立机器, 正活跃在大厦、高层建筑物的拆除现场。

满足恶劣拆除工况要求的装备品 (含选购件)

操作性 · 安全性

单向节流阀

延长臂前端工作装置下降时, 可将因破碎装置等的自重而引起的急剧下落动作变得平稳, 将前端工作装置速度调整到最佳状态。



附件操作踏板

工作装置及破碎装置采用了2个踏板。踩下踏板可轻松完成开动和关闭操作, 减轻操作人员的疲劳。



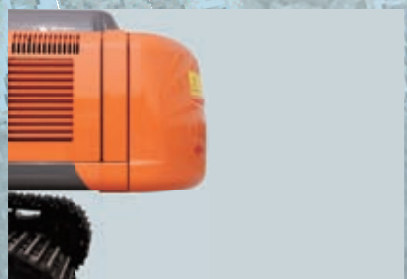
动臂角度计

可显示动臂角度。



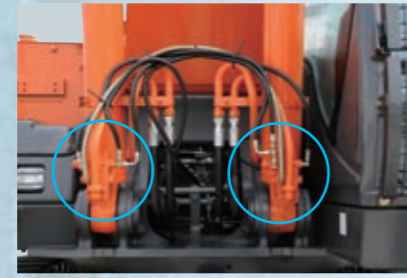
一体式配重、增量配重

增加配重, 保证机器的稳定性。



动臂保持阀

即使动臂油缸软管破损, 该阀仍可保持油缸内的液压油不外泄, 并防止动臂下落。



天窗玻璃 (带雨刷器)

进行高空作业时, 可确保足够的上方视野。



动臂角度报警装置

为了确保机器稳定性, 作业中如果动臂与水平地面角度小于75°, 报警蜂鸣器会发出警告。



回转报警装置 (选购件)



顶部护网及驾驶室前窗护网

可防止碎片冲撞, 以保护驾驶室玻璃。可打开式设计, 方便清扫。



扬声器

使驾驶室内、外操作人员间的联络更方便。



仰俯驾驶室式挖掘机 (选购件)

可将驾驶室最大限度地上倾30°。无需仰视即可完成作业, 减轻操作人的疲劳。



耐久性

拆除专用加强型铲斗油缸 (带保护装置)

加大了缸筒和活塞杆的直径, 同时为铲斗油缸加配了保护装置, 提高了耐久性。



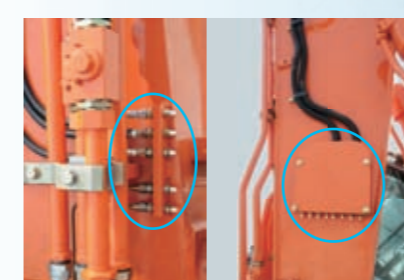
拆除专用加强加长型 B 连杆

通过使用加长型B连杆, 可降低因使用加长型附件而产生的对斗杆结构件和铲斗油缸的负荷。



前端工作装置集中注油配管

将延长臂前端工作装置的注油配管集中于动臂根部和斗杆端部, 使日常保养更加方便。



运输拉杆

运输时将运输拉杆连接, 防止因运输过程的振动而损坏动臂。



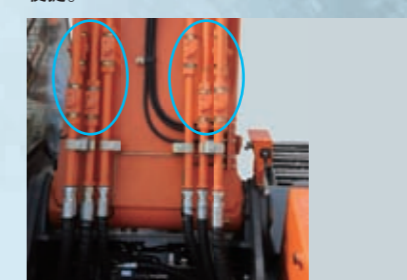
行走架底盖及全面加强型上部回转平台机棚封板

防止作业时钢筋等窜入, 以保护软管、配管及阀等部件。



动臂根部截止阀

更换前端工作装置时关闭截止阀, 可防止液压油流出, 使前端工作装置的维护保养作业更加便捷。

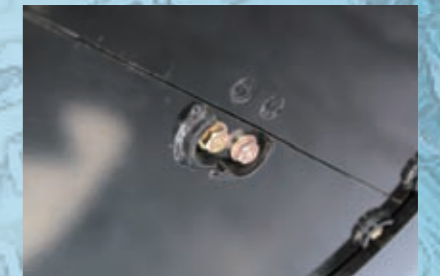


电动式黄油枪 (选购件)



螺栓保护装置

防止作业现场的硬物对螺栓造成的损害。



挡泥板及裙部加强护板 (选购件)



高性能滤清器及报警装置

高性能滤清器出现堵塞时会发出报警。(ZX250LCK-3/ZX360LCK-3)



喷水装置 (选购件)

可连接软管, 在驾驶室内即可进行喷水操作。



其它选购件 ● 燃油加油泵